



ΟΔΗΓΟΣ ΕΓΚΑΤΑΣΤΑΣΗΣ iSBEM-CY



Μπορείτε να κατεβάσετε και να εγκαταστήσετε την τελευταία έκδοση του λογισμικού **iSBEM-CY** από την ιστοσελίδα της Υπηρεσίας Ενέργειας του Υπουργείου Ενέργειας, Εμπορίου και Βιομηχανίας.

Για την εγκατάσταση του λογισμικού ακολουθήστε τις πιο κάτω οδηγίες:

1. Προαπαιτούμενα

Στον υπολογιστή σας πρέπει να έχετε ήδη εγκαταστημένα τα ακόλουθα προγράμματα:

- i. Microsoft Windows operating system
- ii. Microsoft Office Access

2. Συνεχίστε ως ακολούθως:

Βήμα1 – [Λογισμικό iSBEM-CY 3.4a.zip](#)

Βήμα2 – κάντε διπλό κλικ στο αρχείο εγκατάστασης και προχωρήστε με την εγκατάσταση του λογισμικού*,

Βήμα3 – στο desktop του υπολογιστή σας εμφανίζεται το εικονίδιο του λογισμικού iSBEM-CY και το εργαλείο της Βιβλιοθήκης (User Library).



* Το λογισμικό καλό είναι να μην εγκατασταθεί στο Program File.

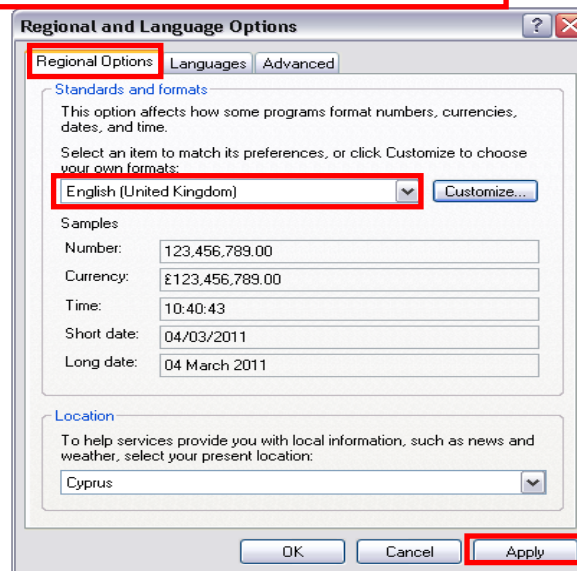
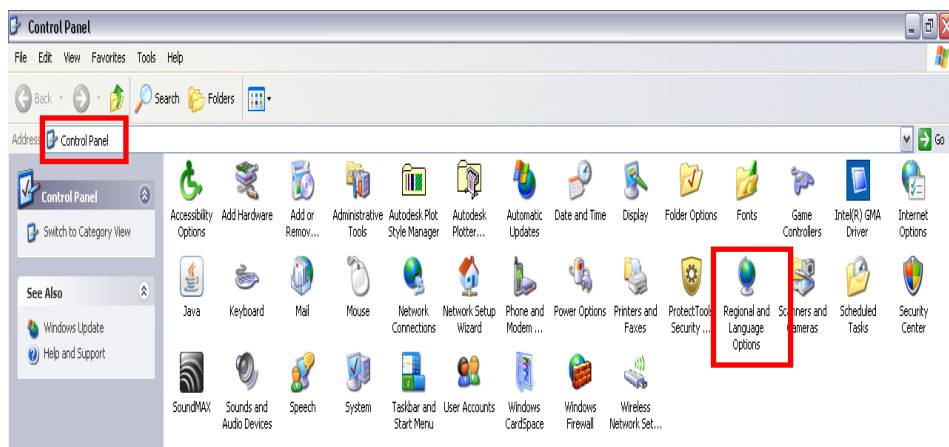
3. Αλλάξτε τις ρυθμίσεις στον υπολογιστή σας όπως φαίνεται πιο κάτω:

- Αλλαγή ρυθμίσεων στον ηλεκτρονικό υπολογιστή για τη σωστή λειτουργία του λογισμικού iSBEM-cy

Για τη σωστή λειτουργία του λογισμικού iSBEM-cy είναι απαραίτητο να γίνουν οι πιο κάτω ρυθμίσεις ανάλογα με το λειτουργικό που είναι εγκατεστημένο στον ηλεκτρονικό σας υπολογιστή.

Το πιο κάτω ισχύει για όλα τα λειτουργικά ανεξαιρέτως:

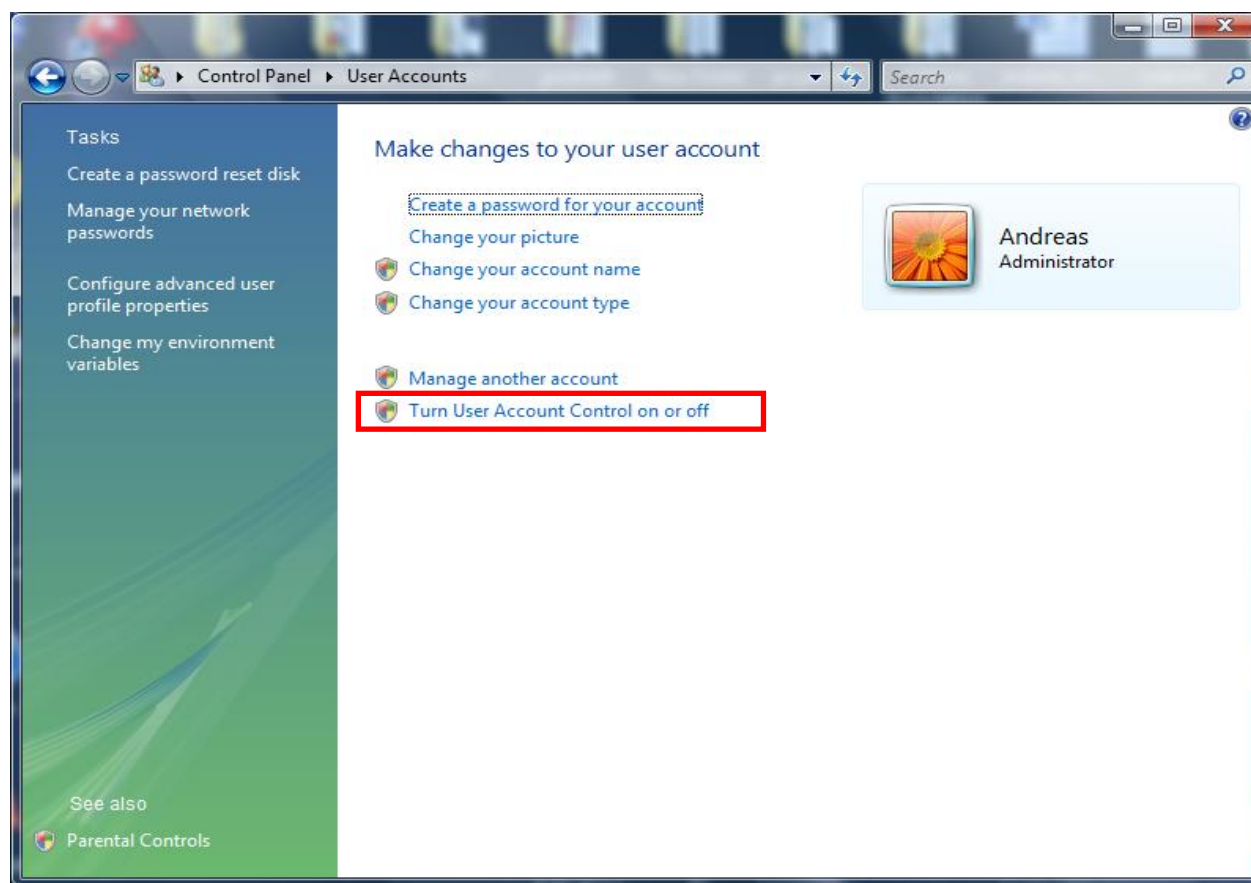
- Control Panel – Regional and Language Settings - Regional Options και επιλέγετε από την αναδιπλούμενη λίστα: «English United Kingdom».



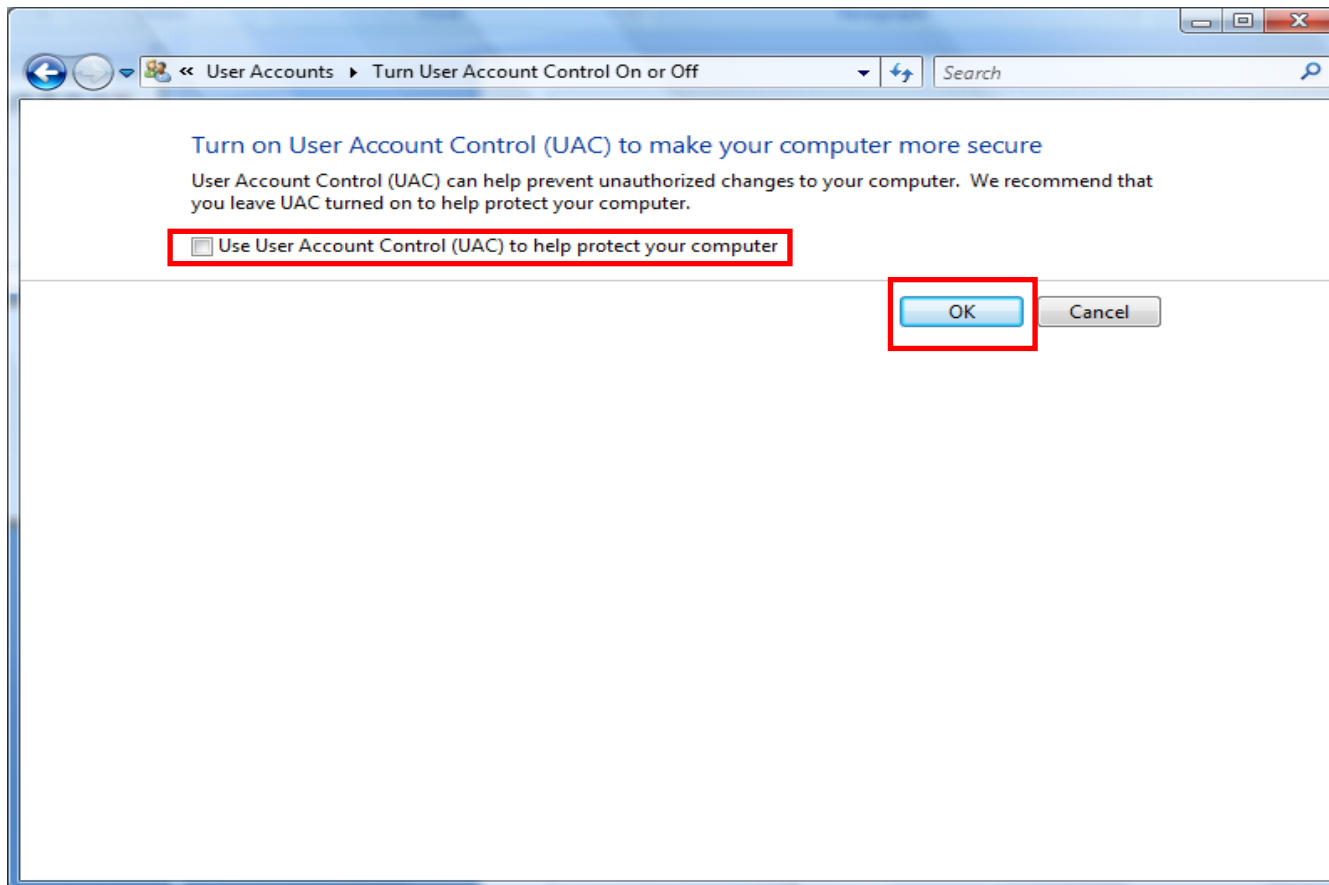
2) Windows Vista

Το πιο κάτω ισχύει για το λειτουργικό Windows Vista.

i. Control Panel – User Accounts και επιλέγετε: **Turn User Account Control on or off**



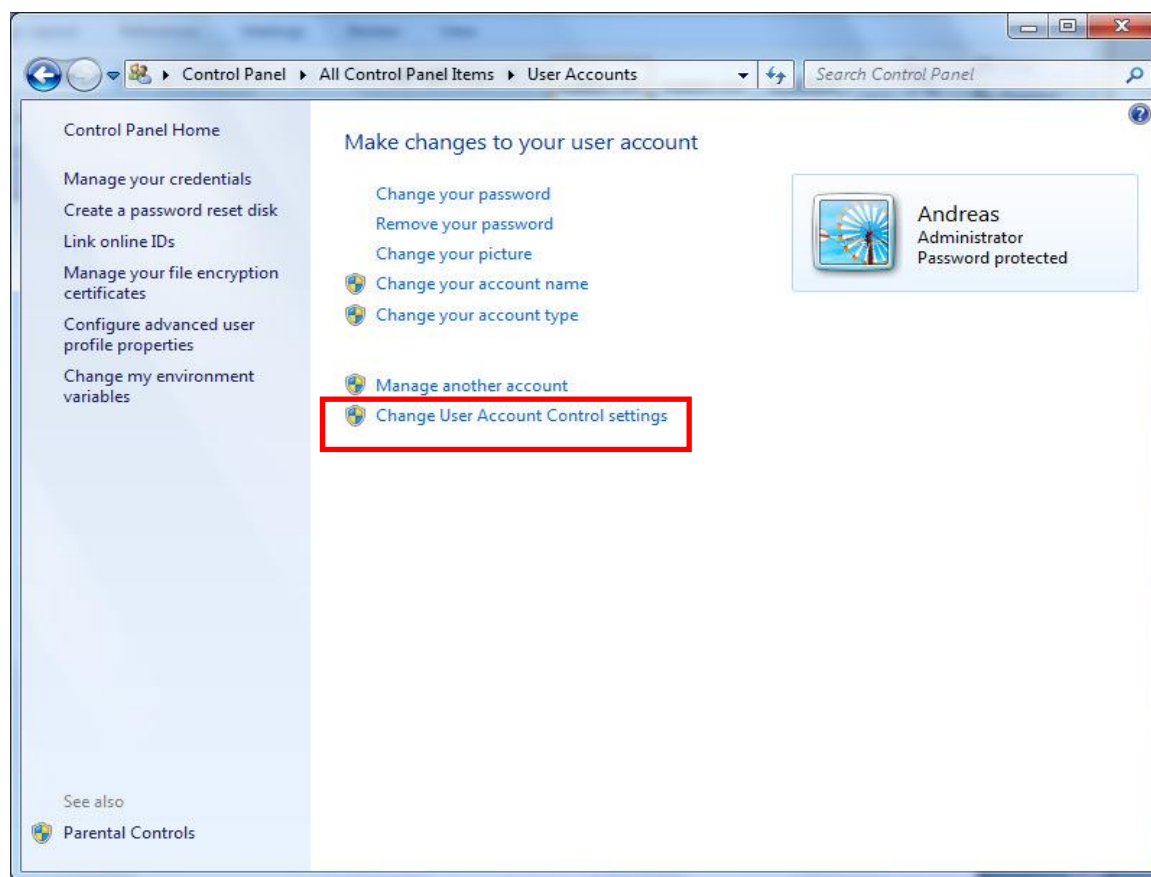
- ii. Στην οθόνη του υπολογιστή σας εμφανίζεται η πιο κάτω ετικέτα. Πατήστε **OK** για να ενεργοποιήσετε τις αλλαγές που έχουν γίνει.



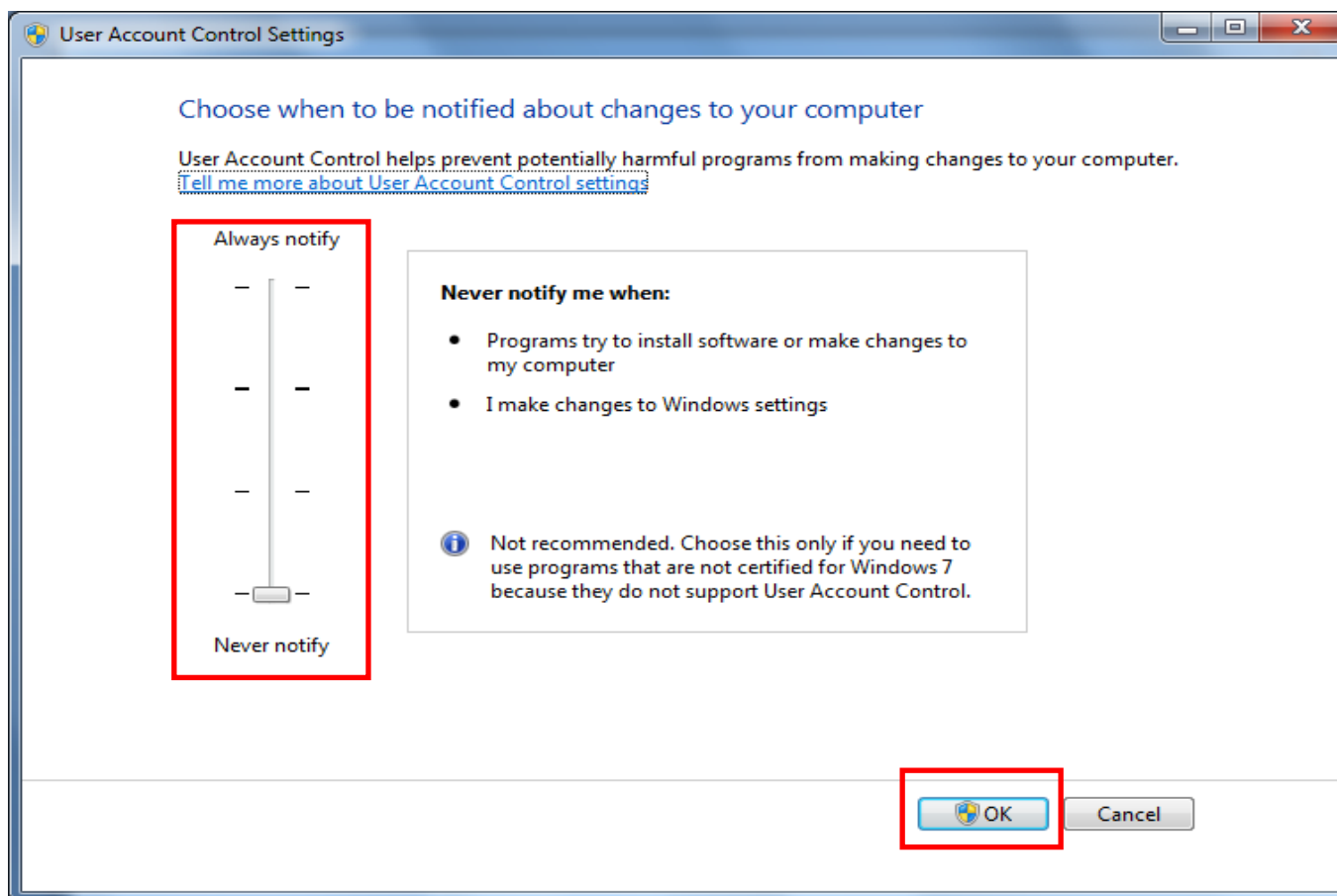
3) Windows 7

Το πιο κάτω ισχύει για το λειτουργικό Windows 7.

- i. **Control Panel – All Control Panel Items – User Accounts** και επιλέγετε: **Change User Account Control settings**.



ii. Στην οθόνη του υπολογιστή σας εμφανίζεται η πιο κάτω ετικέτα. Μετακινήστε την μπάρα στο σημείο «Never notify» και πατήστε OK για να ενεργοποιήσετε τις αλλαγές που έχουν γίνει.



4) Επεξεργαστές 64bits Ms Office για Windows 7, 8 και 10

➤ Ακολουθήστε τις πιο κάτω οδηγίες για να διαπιστώσετε εάν ο υπολογιστής σας διαθέτει επεξεργαστή 64 bit για το MS Office:

- **Ms Office 2010**

- Ανοίξτε το Ms Word και κάντε κλικ στο “File”
- Επιλέξτε “Help”

Και στην οθόνη σας δεξιά θα εμφανίζεται η έκδοσή του Ms Office που είναι εγκαταστημένη στον υπολογιστή σας όπως φαίνεται πιο κάτω:



Επεξεργαστές 64bits Ms Office

○ Ms Office 2013


- i. Ανοίξτε το Ms Word και κάντε κλικ στο “File”
- ii. Επιλέξτε “Account” και στη συνέχεια “About Word”

Στην οθόνη σας δεξιά θα εμφανίζεται η έκδοσή του Ms Office που είναι εγκαταστημένη στον υπολογιστή σας όπως φαίνεται πιο κάτω:

Installation instructions for SBEM_5.2.g.doc [Compatibility Mode] - Word

Account


User Information


 [Change photo](#)
[About me](#)
[Sign out](#)
[Switch Account](#)

Office Theme:
White

Connected Services:
[Add a service](#)

Product Information

 **Office**

Subscription Product
Microsoft Office 365 ProPlus
This product contains

[Manage Account](#)

Office Updates
Updates are automatically downloaded and installed.
Version: 15.0.4757.1003
[Update Options](#)

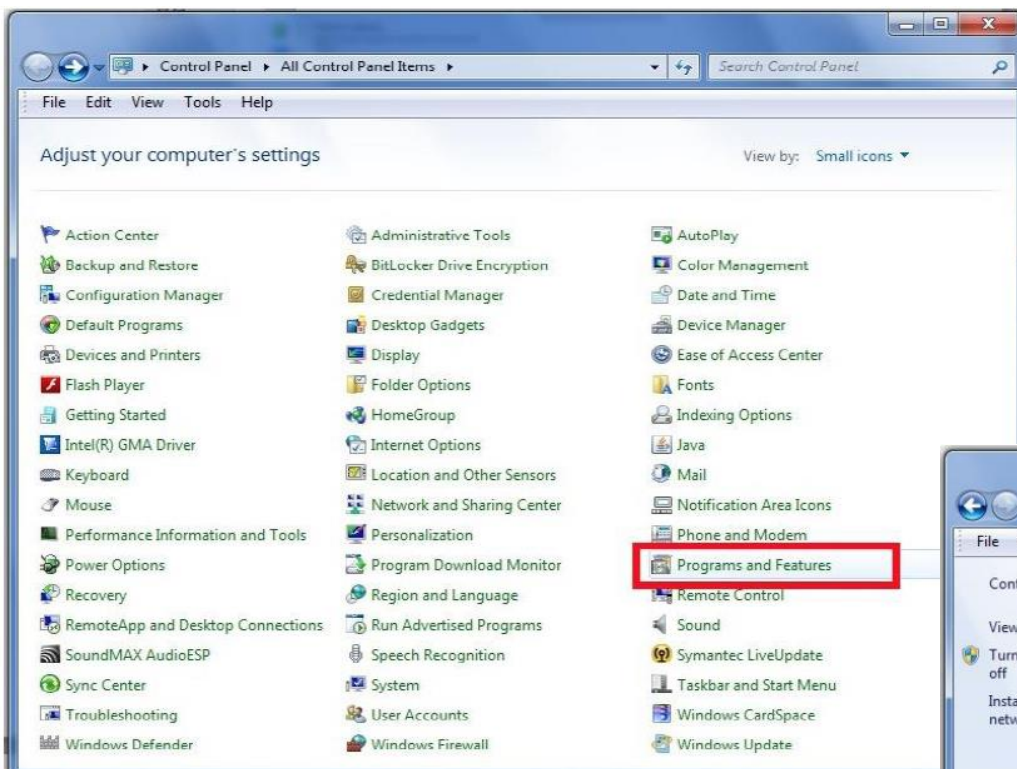
About Word
Learn more about Word, Support, Product ID, and Copyright information.
[About Word](#)

Επεξεργαστές 64bits Ms Office

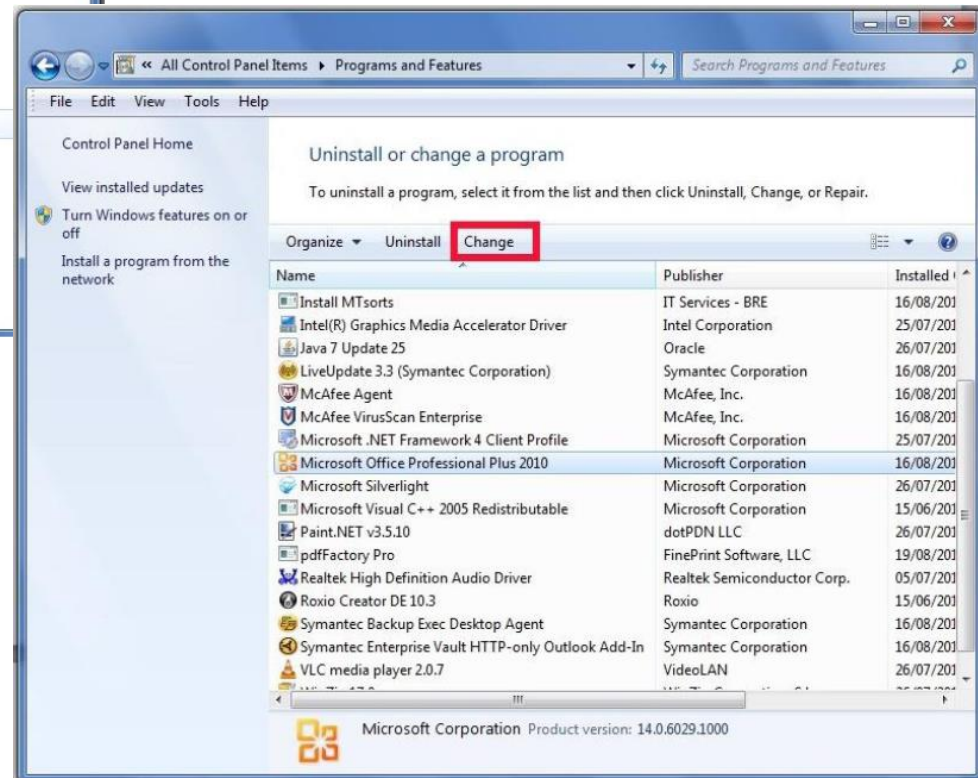
Σε περίπτωση που ο επεξεργαστής του υπολογιστή σας είναι 64-bit τότε πρέπει:

- Να απενεργοποιήσετε το Ms Access ακολουθώντας τα πιο κάτω βήματα:
 - i. Ανοίξτε το Control Panel
 - ii. Επιλέξτε “Programs and Features” (βλέπε Εικόνα 4.1)
 - iii. Επιλέξτε το Ms Office 2010 ή Ms Office 2013 από τη λίστα των εγκαταστημένων προγραμμάτων και κάντε κλικ στο “Change” (βλέπε Εικόνα 4.2)
 - iv. Επιλέξτε “Add or Remove features” (βλέπε Εικόνα 4.3) και θέστε το Ms Access στην επιλογή “Not Available” (βλέπε Εικόνα 4.4)

Επεξεργαστές 64bits Ms Office



Εικόνα 4.1



Εικόνα 4.2

Επεξεργαστές 64bits Ms Office



Εικόνα 4.3



Εικόνα 4.4

Επεξεργαστές 64bits Ms Office

- Να εγκαταστήσετε το πρόγραμμα “runtime of Access 2007”.
- Να ελέγξετε εάν έχετε εγκαταστημένο στον υπολογιστή σας την τελευταία έκδοση του “Microsoft Visual Redistributable”, διαφορετικά χρησιμοποιήστε τον πιο κάτω σύνδεσμο για να το εγκαταστήσετε:

<https://support.microsoft.com/en-gb/kb/2977003>

- Να προχωρήσετε με την εγκατάσταση του λογισμικού iSBEMcy σε οποιοδήποτε αρχείο του υπολογιστή σας, εκτός από το “Program Files”.

Λειτουργία της βοήθειας (Help)

- **5) Λειτουργία της βοήθειας (help) στο MS Access**

Σε περίπτωση που δεν ενεργοποιείται η βοήθεια (help) πατώντας το πλήκτρο F1 σε κάποιο από τα πεδία του λογισμικού iSBEM-cy, τότε θα πρέπει να ενημερώσετε το MCAccess που είναι εγκατεστημένο στον ηλεκτρονικό σας υπολογιστή χρησιμοποιώντας τον πιο κάτω σύνδεσμο:

<http://www.microsoft.com/downloads/en/details.aspx?FamilyID=0468fefb-b54f-4c57-8340-c6dd2ec20c0a&displaylang=en>

Και στη συνέχεια ανάλογα με τον τύπο του επεξεργαστή επιλέγετε ένα από τα παρακάτω:

i. Για 64 bit Windows κατεβάστε: Windows 6.0-KB917607-x64.msu

ii. Για 32 bit Windows κατεβάστε: Windows 6.0-KB917607-x86.msu

Σημείωση: Αν παρουσιαστούν οποιαδήποτε προβλήματα με το λογισμικό, τα προβλήματα αυτά ενδεχομένως να οφείλονται στο ότι τα Microsoft Office που είναι εγκατεστημένα στον υπολογιστή σας δεν είναι τα πρωτότυπα (genuine), συνεπώς για να λυθεί το πρόβλημα θα πρέπει να εγκαταστήσετε τα πρωτότυπα (genuine).